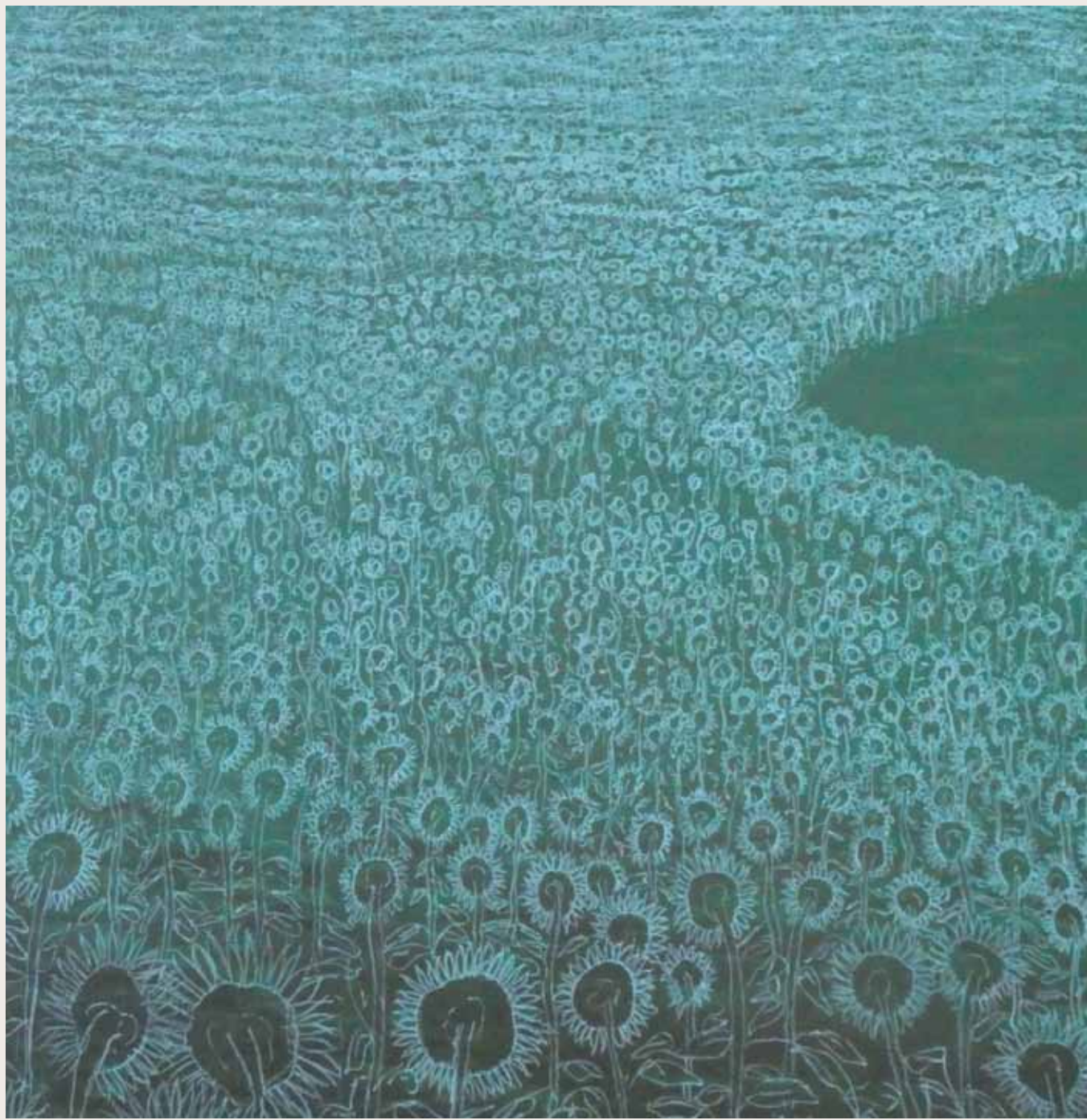


ENRICO PIEROTTI / SELECTED WORKS

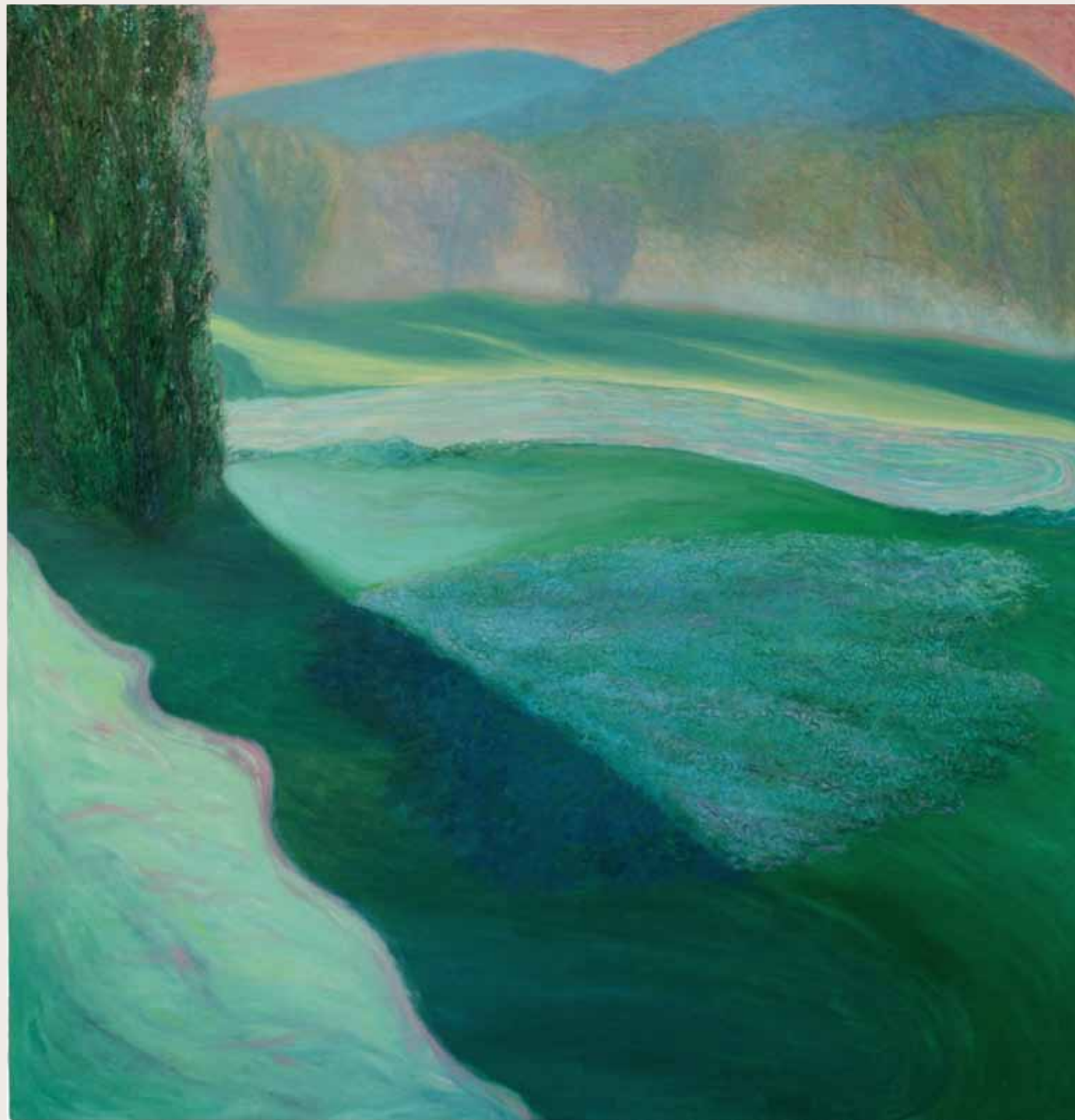


PAESAGGIO

(Che ne sai
dei colori dei
fiori prima
della luce del
giorno)

olio su tavola
240x180 cm
2021



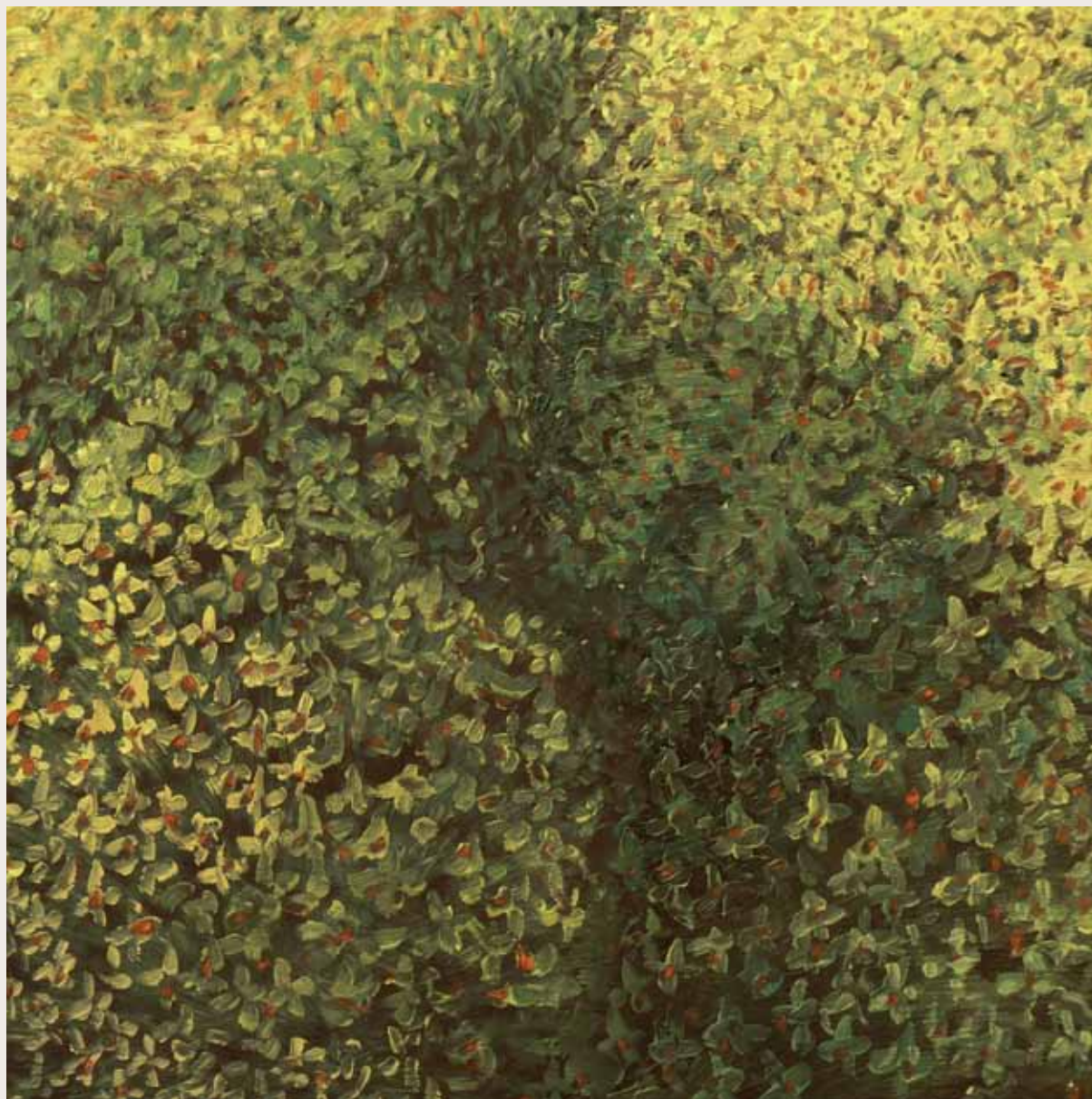


PAESAGGIO

olio su tela

181x172,5 cm

2021

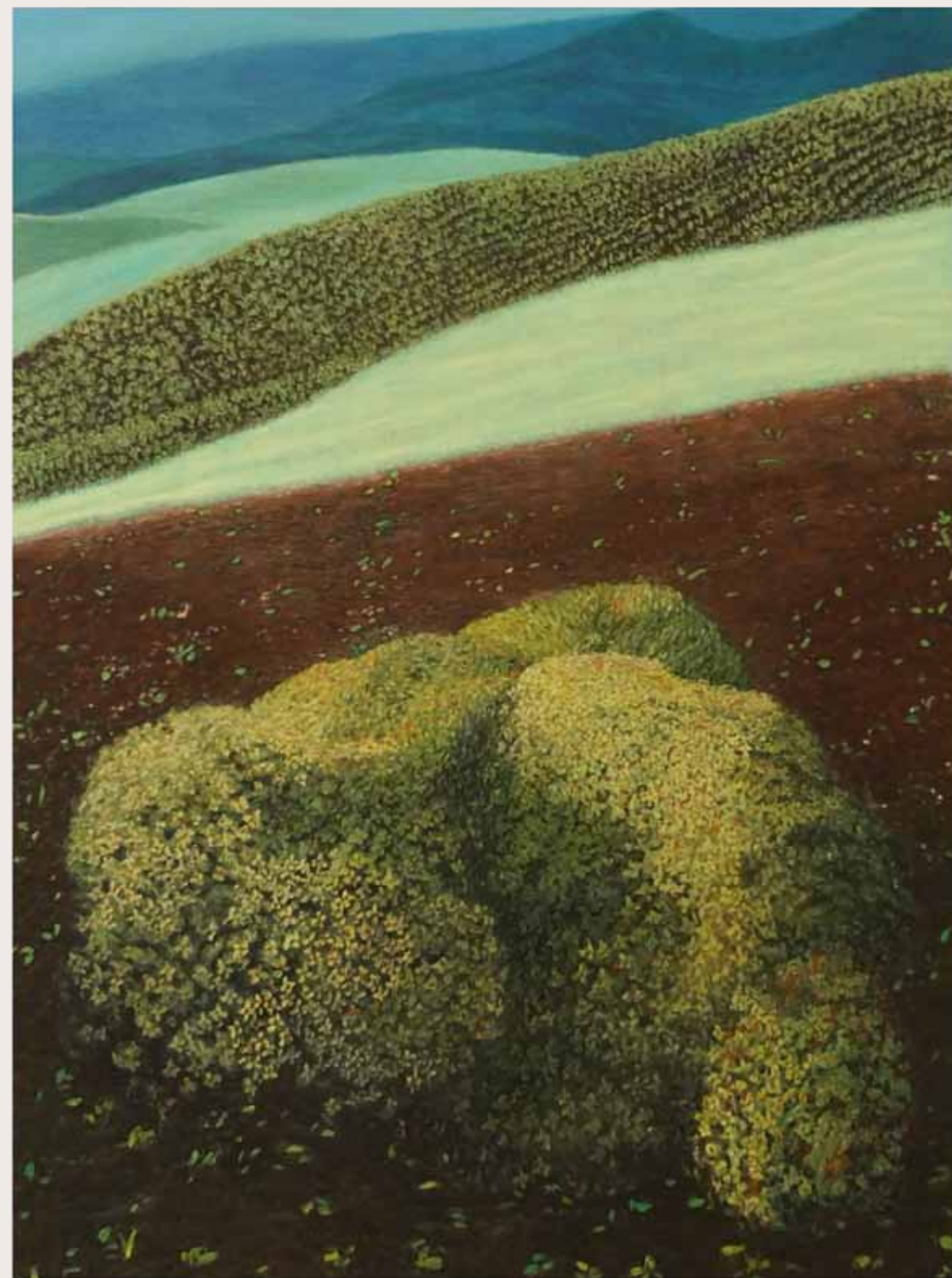


PAESAGGIO E CESPUGLIO

tecnica mista su tavola

93x69 cm

2022





SCENDEVA LA PIOGGIA
tecnica mista su tavola

75x58 cm

2022



L'ARANCIO

tecnica mista su tavola

73x93 cm

2021





LE GERBERE

olio su tela

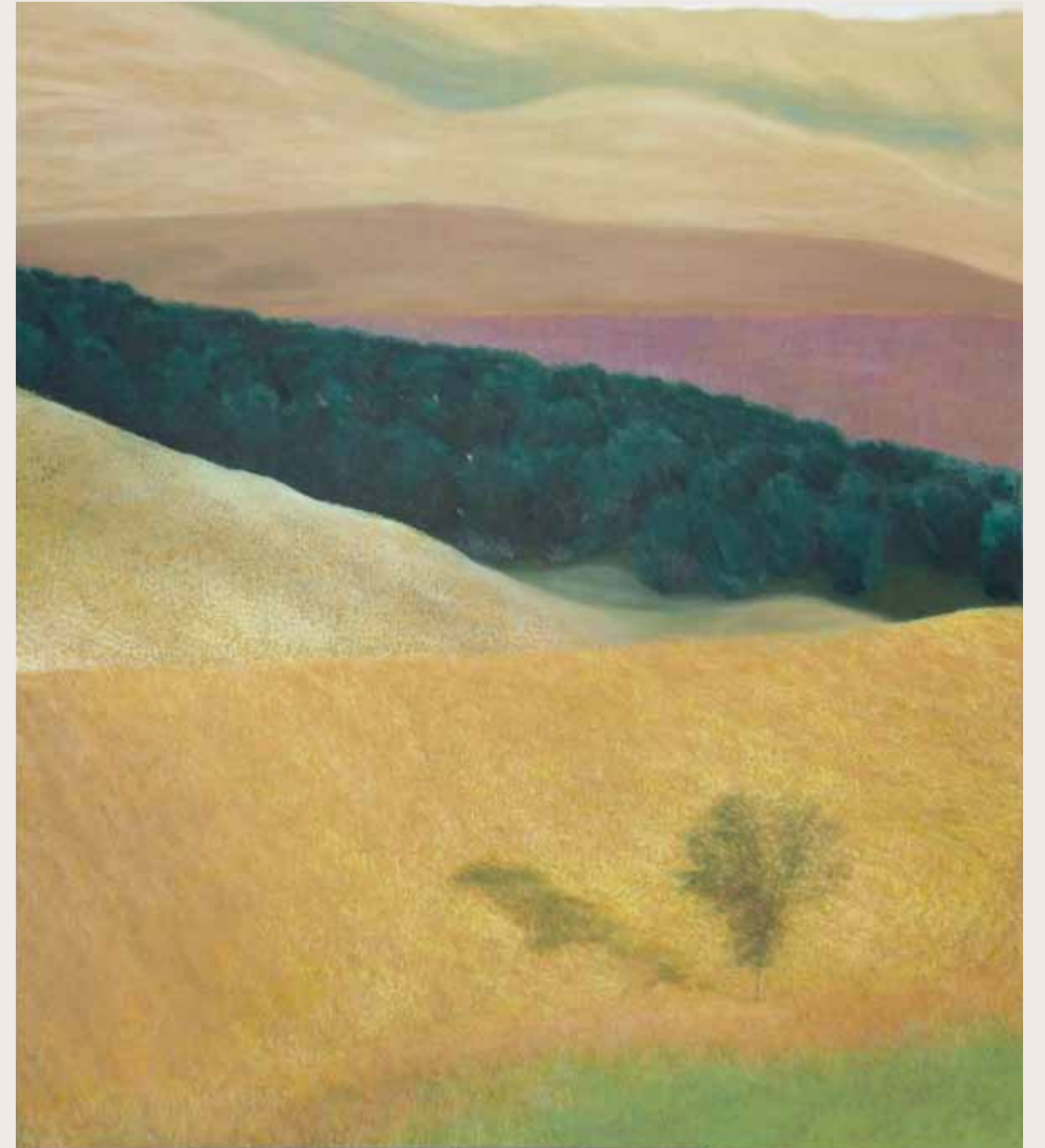
70x100 cm

2021





BOSCO TRA LE COLLINE tecnica mista su tela 140x160 cm 2021



PAESAGGIO tecnica mista su tavola 50x55 cm 2021





NUVOLE E PRATI



tecnica mista su tavola

40x46 cm

2021

QUANDO IL
CIELO E' ROSA



pastelli ad olio su
tavola

35x28 cm 2021

PIOPPI E
BOSCO



pastelli ad olio su
tavola

35x28 cm 2021



PRATO IN FIORE

olio su tela

88x100cm

2021



COLLINA
olio su carta 33x32 cm 2021

LAGO D'INVERNO

olio su tela

120x100 cm

2020





PAESAGGIO CON SALICE

olio su tavola

23x27 cm

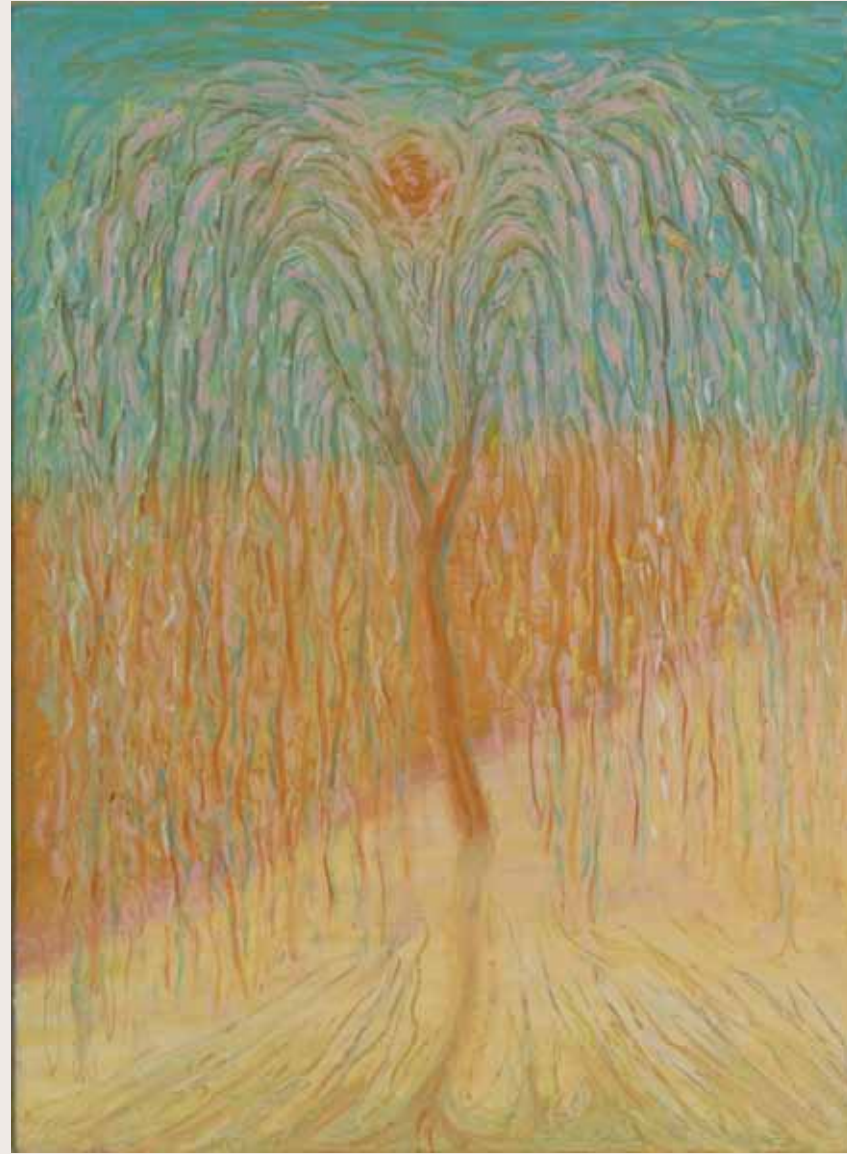
2021





QUERCIA

pastelli ad olio su tavola 25x34 cm 2021



SALICE

pastelli ad olio su tavola 25x34 cm 2021



PINO

pastelli ad olio su tavola 25x34 cm 2021



PAESAGGIO DI SERA olio su tela 25x18 cm 2019



PAESAGGIO DI SERA olio su tela 25x20 cm 2019



PAESAGGIO CON PIOPPI E QUERCIA

olio su tela

172x152 cm

2020



PAESAGGIO

olio su tela

190x177 cm

2019





LA QUERCIA olio su tela 180,5x150,5 cm 2018



GUARDARE GLI ALBERI

olio su tela 210x350 cm 2019

Enrico Pierotti nasce a Fano (PU) nel 1994 dove attualmente vive e lavora.

Ha iniziato i suoi studi artistici presso la Scuola del Libro di Urbino

nella sezione di incisione e illustrazione del libro, diplomandosi nel 2013.

Nello stesso anno si iscrive all'Accademia di Belle Arti di

Urbino nella sezione Pittura, per poi laurearsi nel 2017.

LOADING

OTTOBRE 2021

Palazzo Bracci Pagani, Fano, a cura di Lucia Camela

INCROCI

FEBBRAIO 2020

Casa Sponge, Pergola, a cura di Lucia Camela

L'ABITANTE

OTTOBRE 2018

Palazzo Montebrocchi, Pesaro, a cura di Adele Cappelli

APRILE 2017

L'opera a mosaico "**Natura Viva**" è inserita nella collezione privata dell'azienda Benelli Armi di Urbino.

METAMORFOSE

MAGGIO 2016

De Velinx, Tongeren, Belgio, a cura di Stijn Maes

BABEL

MAGGIO 2016

PXL Mad Faculty, Hasselt, Belgio

CODICE ITALIA ACADEMY

NOVEMBRE 2015

Palazzo Grimani, Venezia, a cura di Vincenzo Trione

CONTATTI

errypierotti@gmail.com
+39 3408600614